

NEVER°END

ДОРОГА ЧЕРЕЗ СТИХИИ
ИСЛАНДИЯ



21-29 ИЮЛЯ 2026

ПУТЕШЕСТВИЕ ПО ДИКОЙ
ИСЛАНДИИ НА ВНЕДОРОЖНИКАХ

МАРШРУТ ПУТЕШЕСТВИЯ



НАСЫЩЕННАЯ ПРОГРАММА



Ледниковая
пещера



Китовое
сафари



Снегоходы
по леднику



BBQ-
пикники



Заповедник
Фьядлабак



Кратер
Стутур



Озеро
Хнаусапоуллур



Горы
Керлинггарфьёлль



Вулкан
Майлифедль



Высокогорное
бездорожье



Геотермальные
источники



Атлантическое
побережье



Голубая
лагуна



Внедорожники
Defender

*Изображения в презентации могут не совпадать с реальным продуктом. Не является публичной офертой.

ТРАНСПОРТ
В ПУТЕШЕСТВИИ

LAND ROVER DEFENDER

Год выпуска: 2023-2024



9 дней и 8 ночей

1604 км

в пути
на машине

10-16°C

температура
на юге

5-12°C

температура
на севере

ЭКСПЕДИЦИЯ НА КОЛЕСАХ

Исландская экспедиция 4×4 — это девять дней движения через одну из самых диких и малонаселенных территорий Европы. Маршрут охватывает 1604 километра и проходит через океанское побережье, ледники, вулканические высокогорья и геотермальные долины. Ландшафт, рельеф и направление меняются каждый день, постепенно раскрывая суровый характер острова.



ЛЕДНИК ЛАУНГЙЁКЮДЛЬ

Поездка на снегоходах по второму по величине леднику Исландии — это ощущение, будто оказываешься на отдалённой планете. Белое плато уходит к горизонту, ветер усиливает чувство изоляции, а внутри ледниковой пещеры открывается глубокий синий цвет многовекового льда. Это одна из самых контрастных точек маршрута — холод, скорость и тишина.



ЮЖНЫЕ ХАЙЛЕНДЫ

Бездорожье, черные равнины, вулкан Майлифедль и удалённые водопады формируют один из самых суровых ландшафтов страны. Здесь практически нет туристического потока — только пространство, ветер и километры без признаков цивилизации. Каждый километр — это смена текстур: мох, пепел, лавовые поля. Атмосфера — суровая, масштабная и очень настоящая.



ЗАПОВЕДНИК ФЪЯДЛАБАК

Заповедник Фьядлабак — зона риолитовых гор, серных полей и кратеров, где цвет рельефа меняется от зеленого к рыжему и серому в зависимости от света и погоды. Хайкинг проходит по одному из самых геологически разнообразных регионов Исландии, позволяя за несколько часов увидеть спектр ландшафтов, который обычно требует дней путешествия.



КИТОВОЕ САФАРИ В АТЛАНТИКЕ

Выход в океан у побережья Оулафсвика — это встреча с Исландией со стороны воды и редкая возможность наблюдать горбатых китов и косаток в открытом океане. Холодный ветер, открытая Атлантика и ощущение настоящей дикой природы создают сильный эмоциональный контраст к сухопутной части маршрута.



ГОРЫ КЕРЛИНГАРФЬЁЛЛЬ

Керлинггарфьёлль — геотермальный массив в центре страны с активными источниками, парящими долинами и риолитовыми склонами. Тропа проходит среди горячих ручьев и разноцветных пород, где температура земли меняется буквально под ногами. Это редкое сочетание активного вулканизма и доступного хайкинга.



ДЕНЬ 1

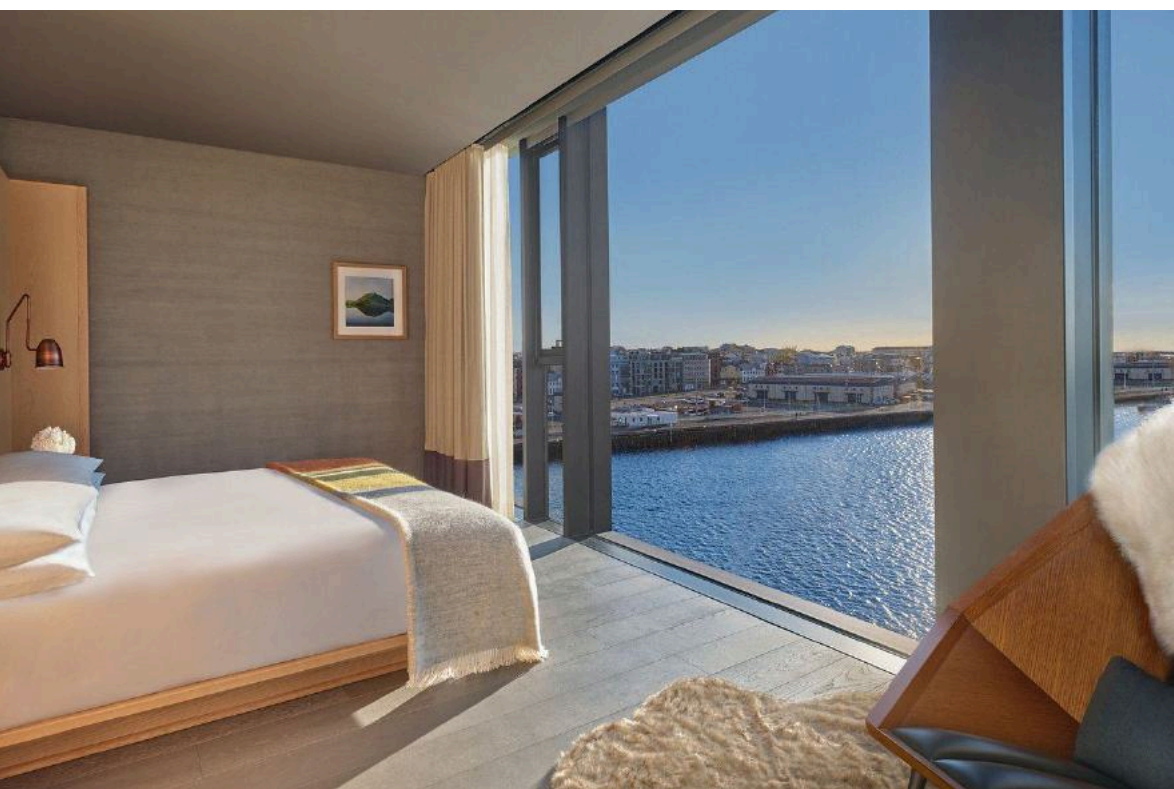
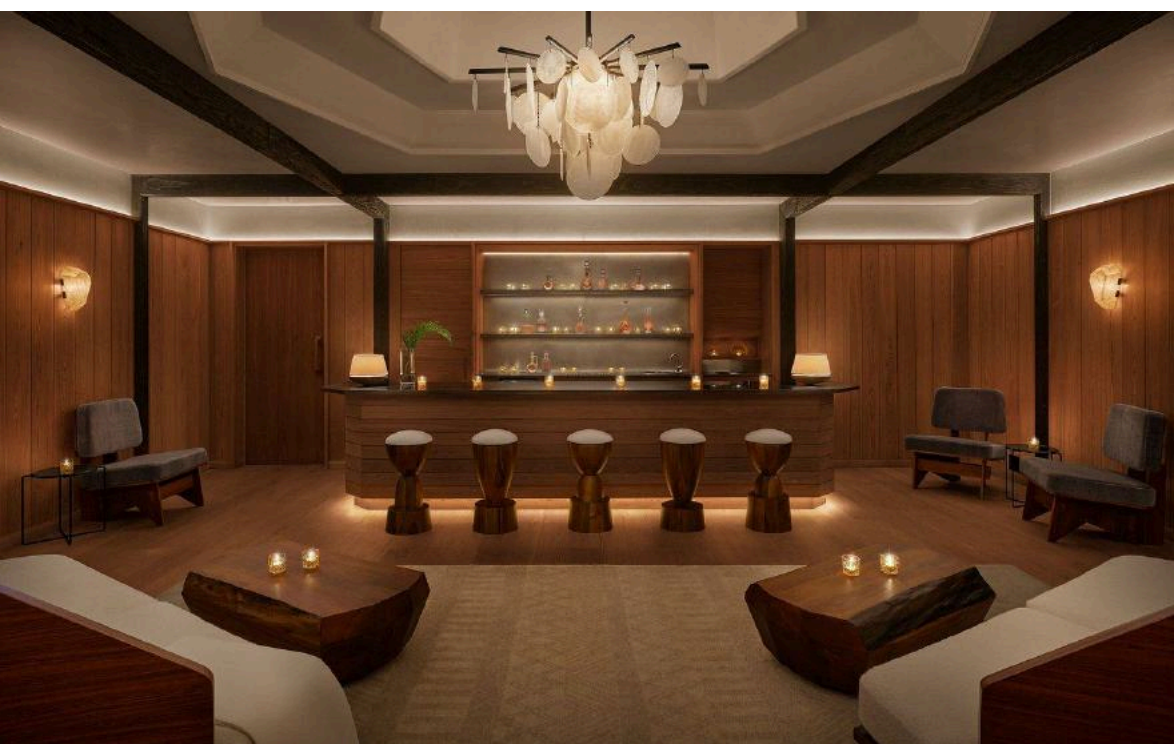
21
ИЮЛЯ

Прилетаем в Рейкьявик и отправляемся на трансфере в современный отель у старой гавани. Вечер завершим ужином в одном из лучших ресторанов города.



РАЗМЕЩЕНИЕ

★★★★★



ДЕНЬ 2

После завтрака получаем внедорожники и выезжаем к северному побережью в город Оулафсвик — 196 км по одному из самых живописных регионов страны. Из гавани выходим в Атлантику на морское сафари, где наблюдаем горбатых китов и косаток в их естественной среде. Во второй половине дня переезжаем вглубь острова, заселяемся в современный отель среди лавовых полей и ледниковых долин. Вечером ужинаем и отдыхаем после дня, который соединил океан и сердце Исландии.

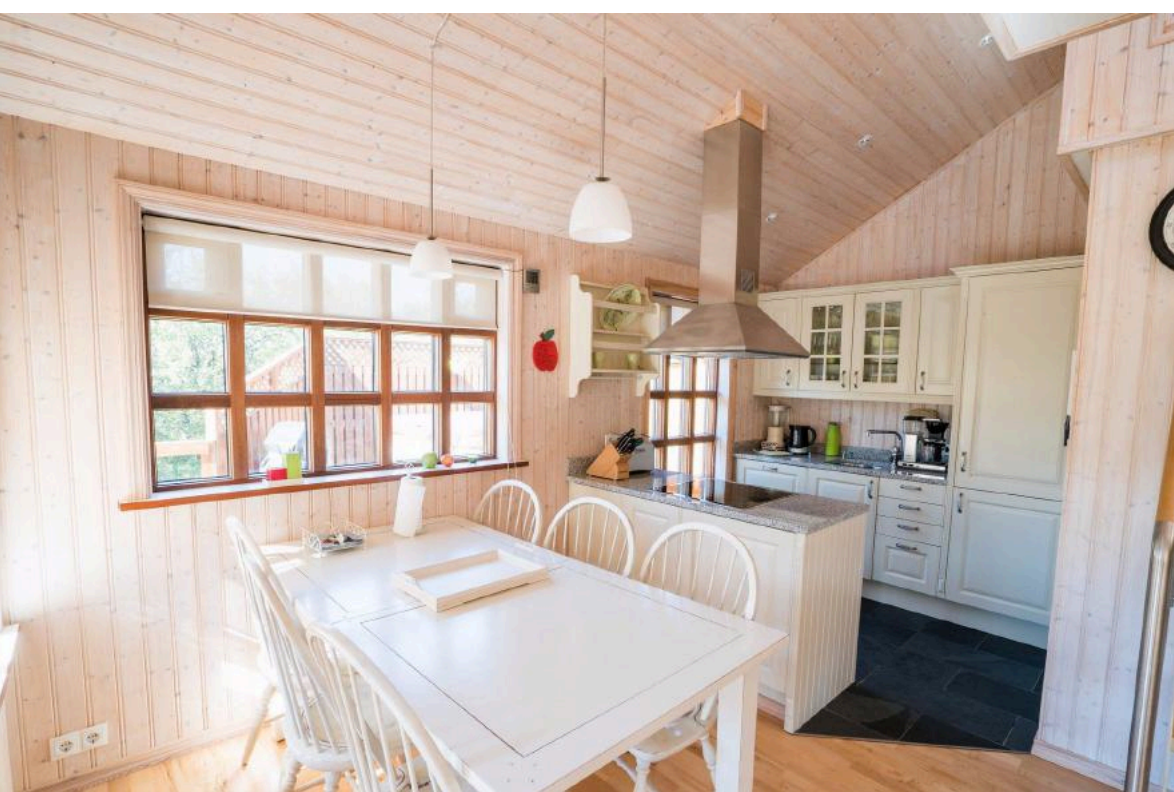
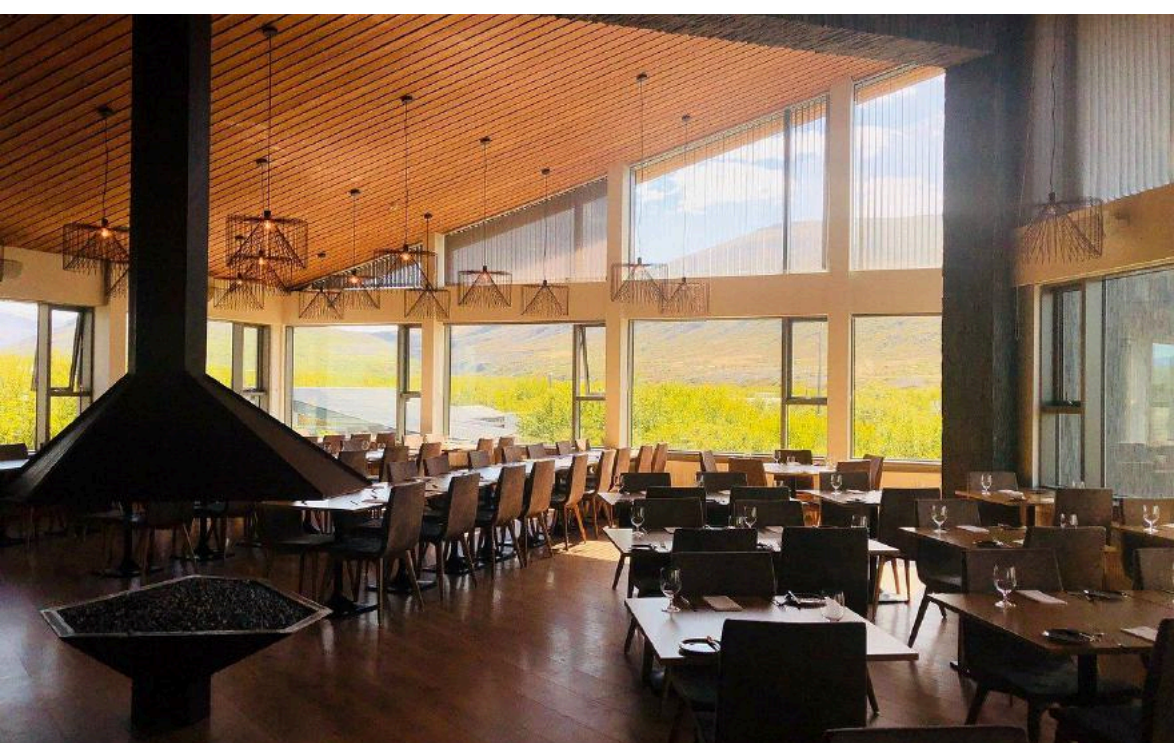
379 КМ

протяженность маршрута



РАЗМЕЩЕНИЕ

★★★★



ДЕНЬ 3

Выезжаем к леднику Лаунгйёкюдль — второму по величине в Исландии. Отправляемся на снегоходах по бескрайнему ледовому плато и посещаем ледниковую пещеру. После устраиваем пикник прямо на леднике с горячими напитками и паузой среди полной тишины. Во второй половине дня переезжаем в бутик-отель в сельской долине, вечером ужинаем и отдыхаем после дня среди льда и ветра.

169 KM

протяженность маршрута



РАЗМЕЩЕНИЕ



ДЕНЬ 4

Отправляемся вглубь южных высокогорий — 216 км по суровым дорогам к водопаду Блауфьядлафосс. Затем переезжаем к потухшему вулкану Майлифедль, одному из самых фотогеничных в исландских хайлендах.

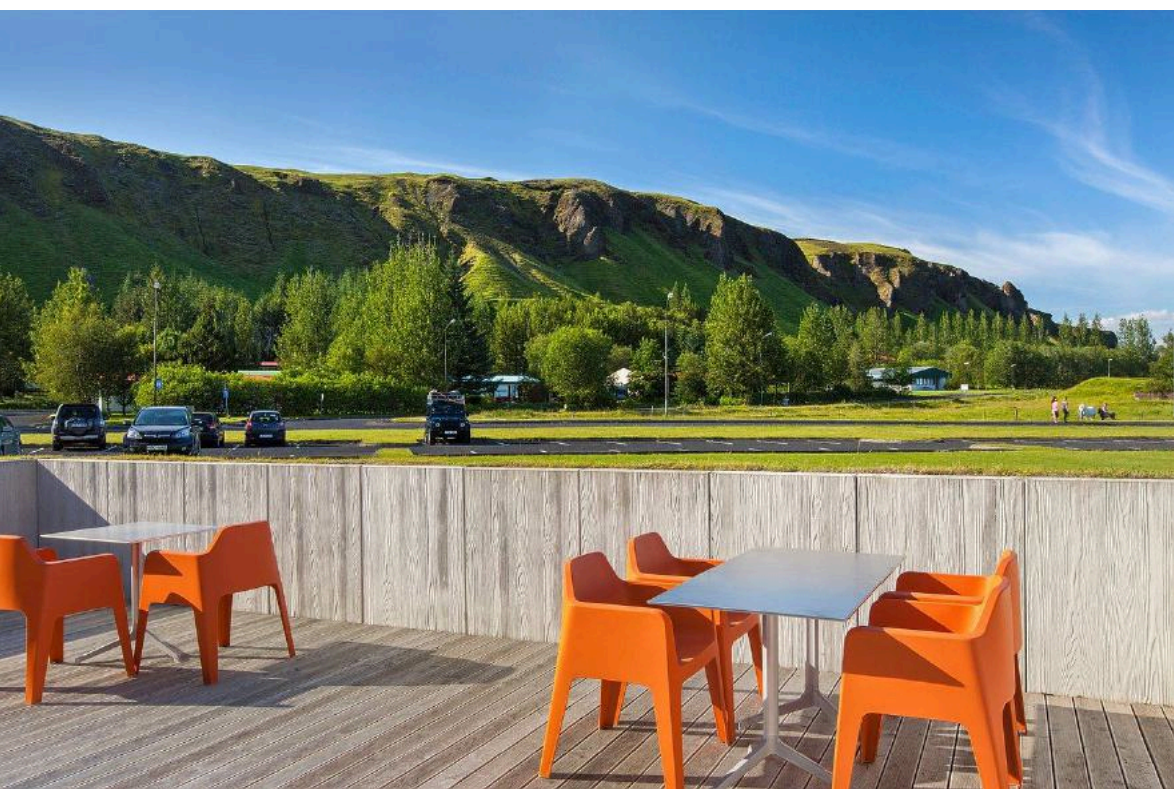
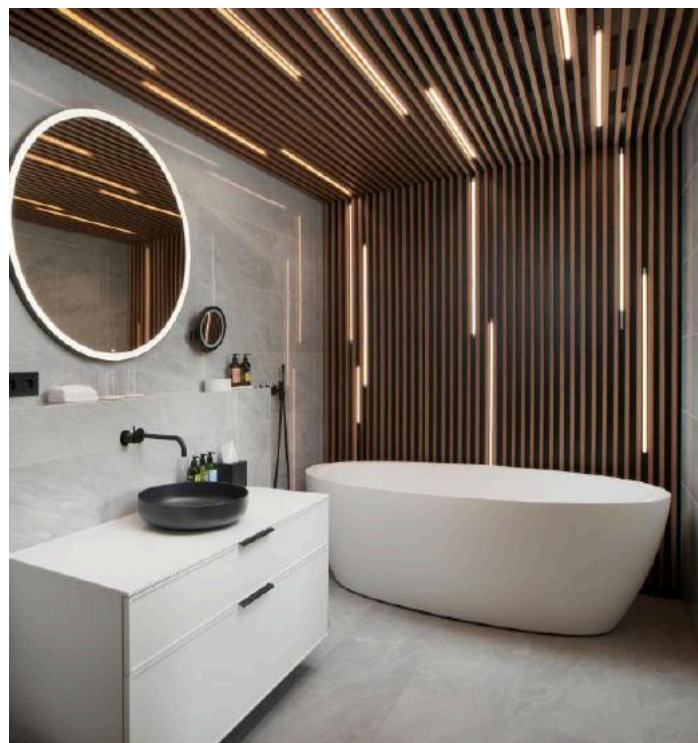
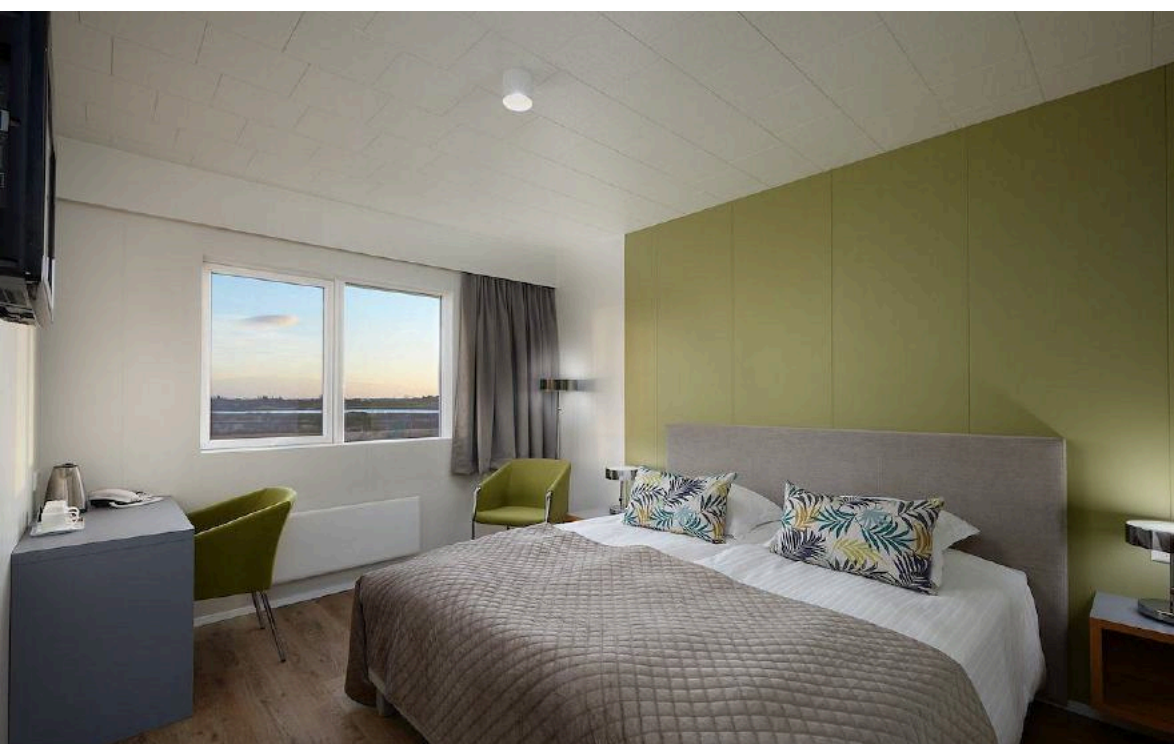
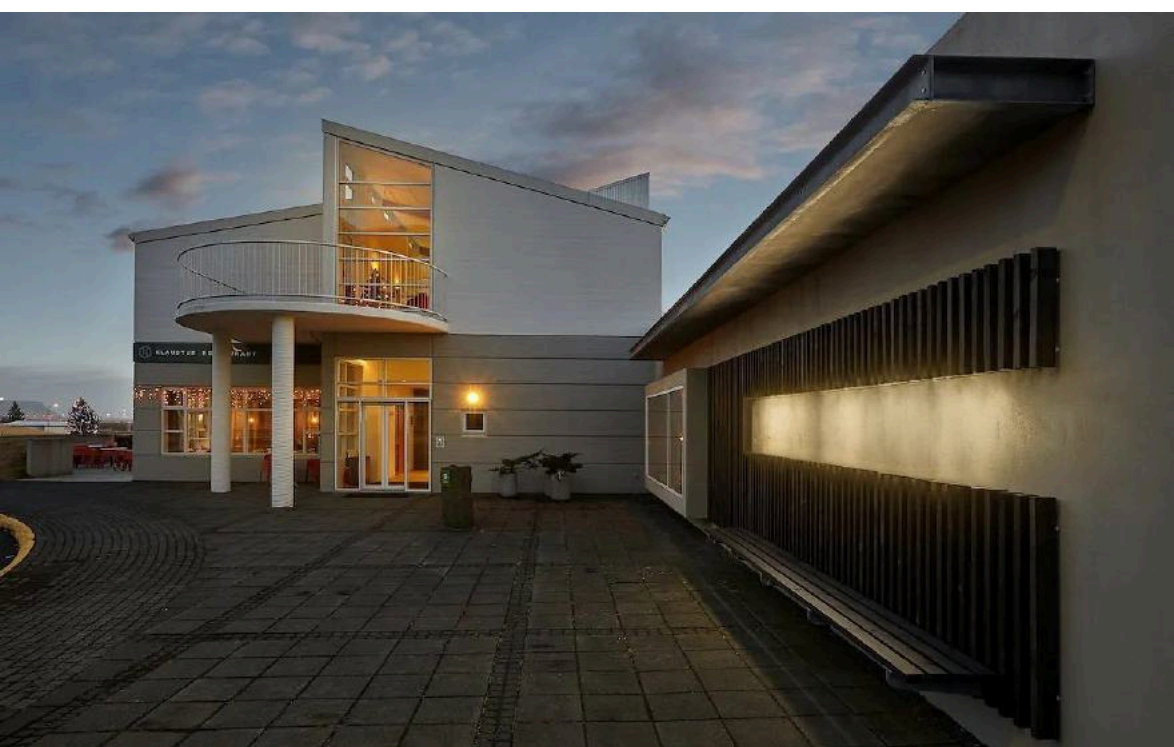
Делаем пикник с видом на черные равнины и ледники на горизонте. Во второй половине дня направляемся на юг, заселяемся в отель, ужинаем и отдыхаем.

216 KM | протяженность маршрута



РАЗМЕЩЕНИЕ

★★★★



Отправляемся на настоящий highland-драйв — 149 км по бездорожью к кратеру Стутур. Чёткая форма вулканического конуса и панорама лавовых полей вокруг дают наглядное представление о силе, сформировавшей этот ландшафт. Затем переезжаем к озеру в кратере Хнаусапоуллур, где ярко-голубая вода контрастирует с чёрными и рыжими склонами. Продолжаем день хайком по цветным горам заповедника Фьядлабак: риолитовые холмы, серные поля и постоянно меняющийся рельеф под ногами. Делаем пикник на природе без спешки — время выдохнуть и просто смотреть по сторонам. К вечеру переезжаем в отель, заселяемся, ужинаем и отдыхаем после одного из самых визуально насыщенных дней маршрута.

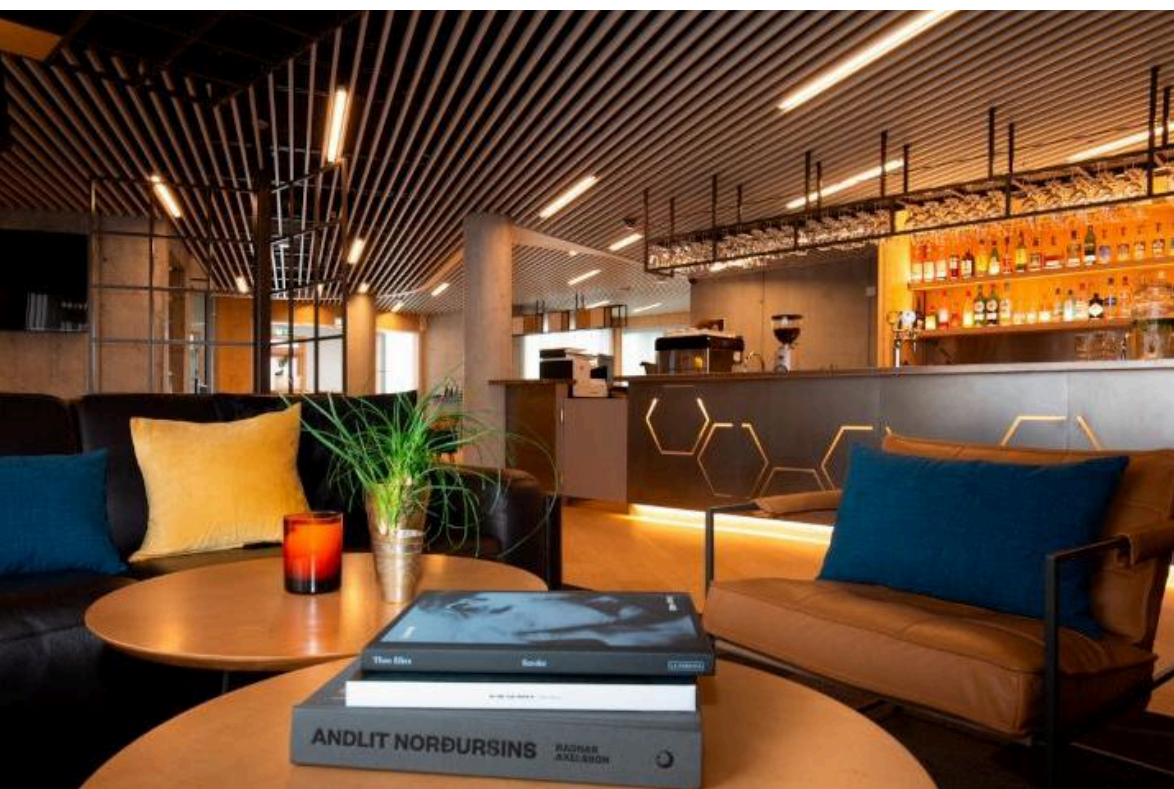
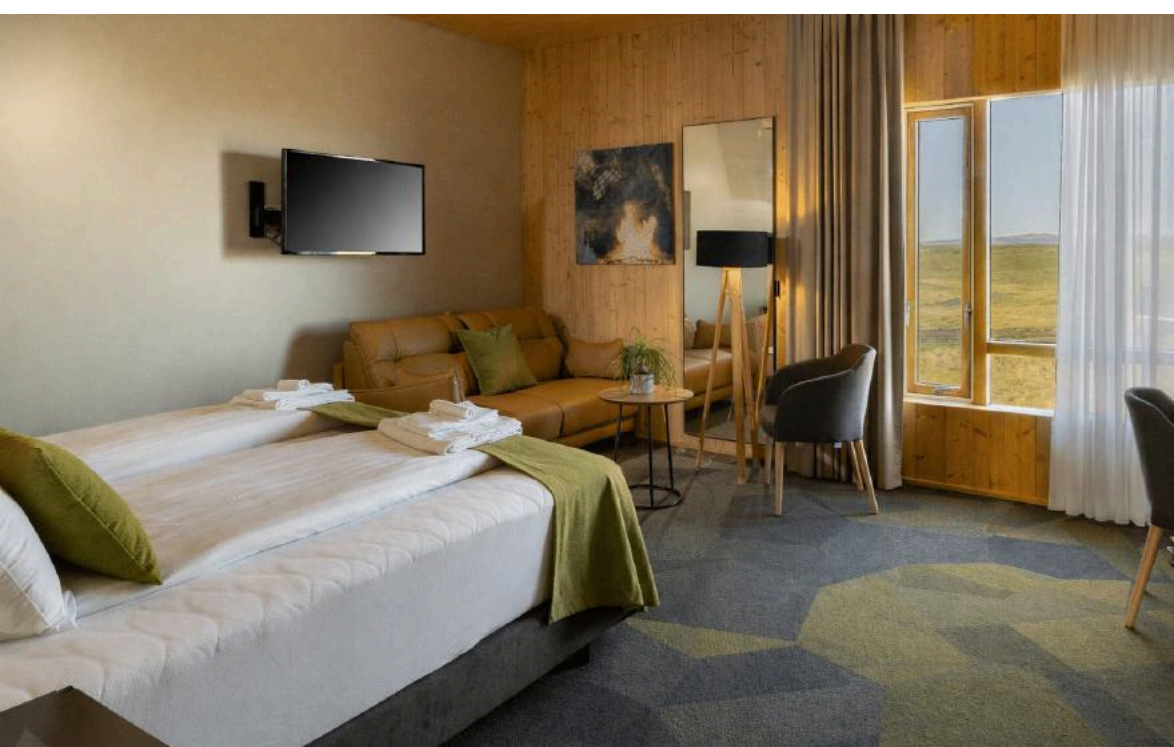
350 KM

протяженность маршрута



РАЗМЕЩЕНИЕ

★★★★



Переезжаем к удалённому водопаду, выходим на короткую прогулку, слушаем шум воды и ощущаем полную изоляцию среди черных склонов и мха. Затем продолжаем путь вглубь центральной Исландии — 110 км по горным дорогам к отелю у подножия риолитовых хребтов Керлинггарфьёлль. Заселяемся и переходим в другой ритм: горячие источники, парящие склоны и простор вокруг. Обедаем и ужинаем в отеле, отдыхаем после дороги и постепенно погружаемся в атмосферу настоящих исландских хайлендов.

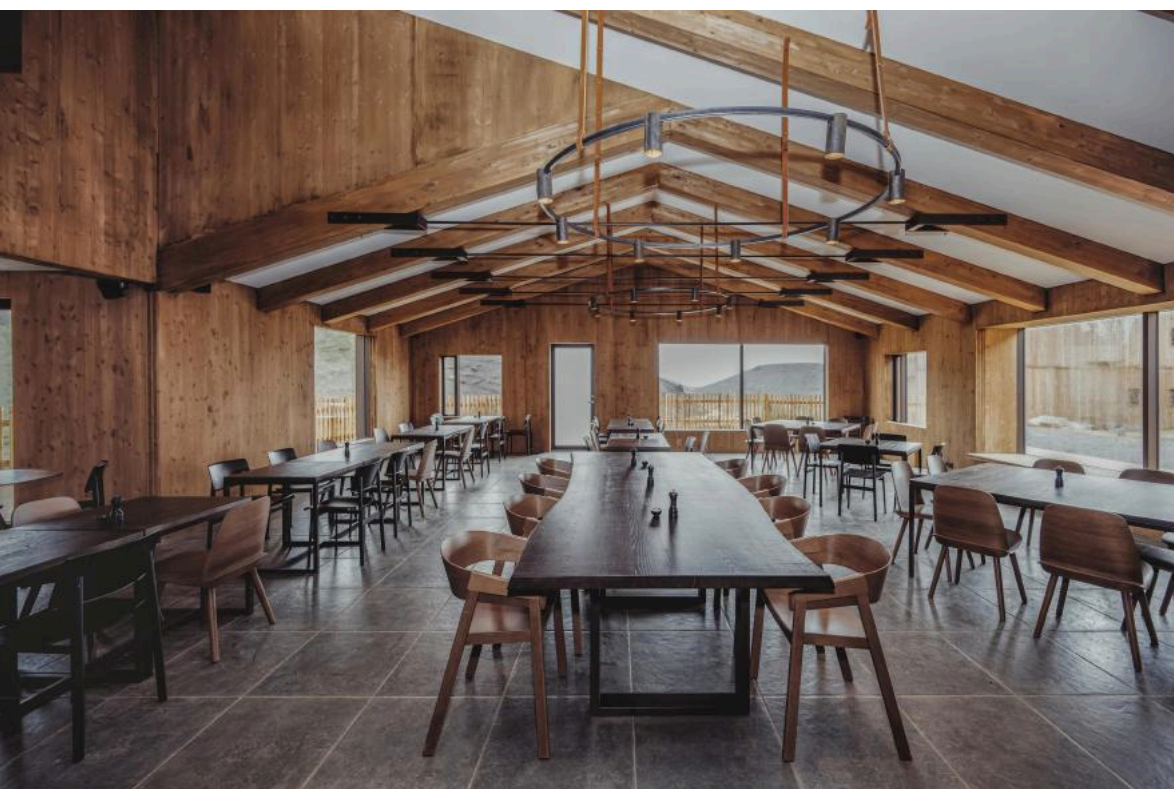
200 KM

протяженность маршрута



РАЗМЕЩЕНИЕ

★★★★

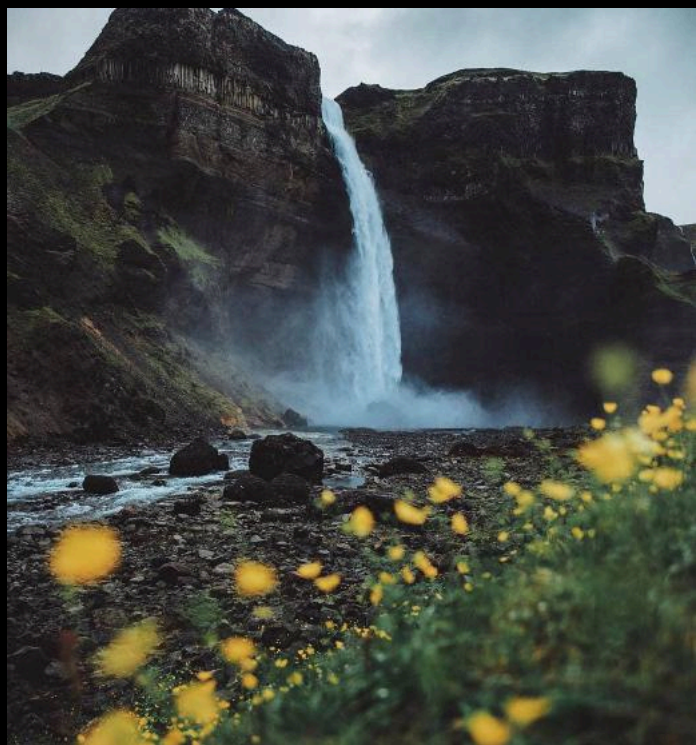


ДЕНЬ 7

Начинаем утро с хайка в горах Керлинггарфьёлль — проходим по тропе среди риолитовых склонов, геотермальных долин и парящих источников. Идём среди рыжих холмов и горячих ручьев, наблюдая, как меняются цвета и рельеф. После переезжаем в район полуострова Рейкьянес, где ландшафт становится более суровым — лавовые поля, океанский ветер и ощущение края земли. Заселяемся в современный отель у черного пляжа Атлантики, вечером отдыхаем под шум океана.

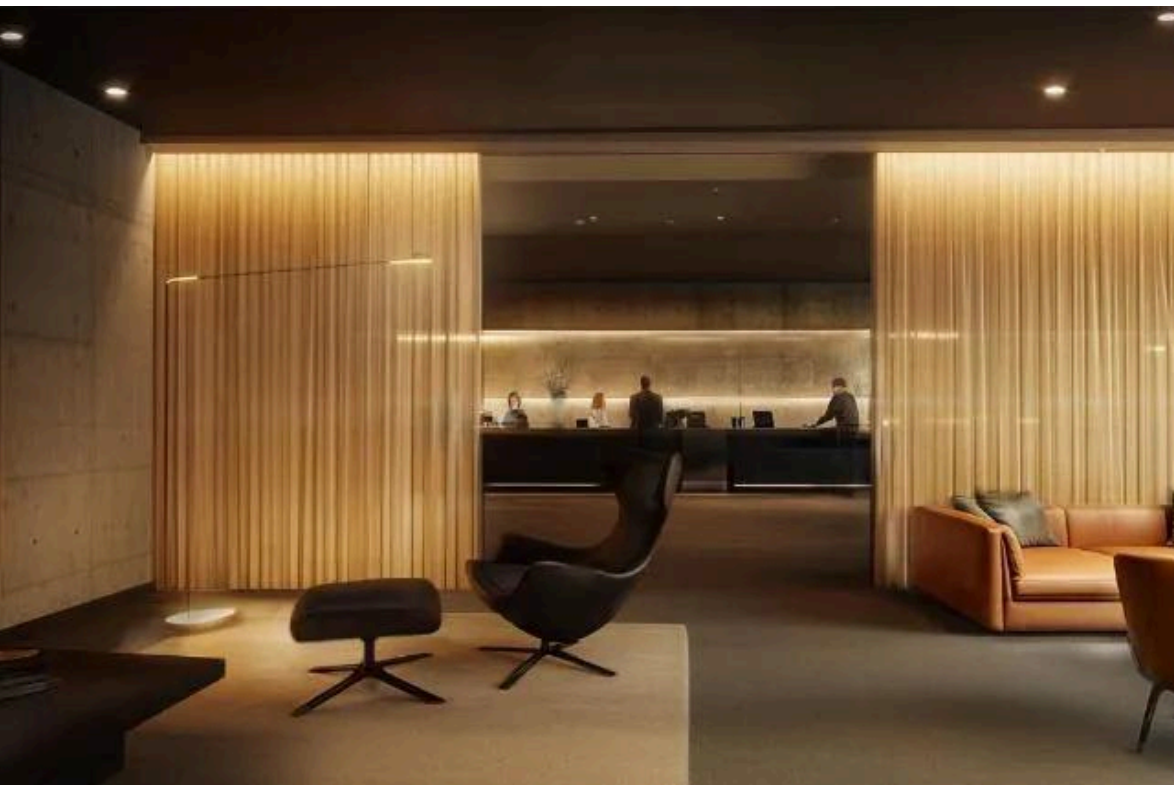
160 KM

протяженность маршрута



РАЗМЕЩЕНИЕ

★★★★



📍 Рейкьявик

ДЕНЬ 8

28
ИЮЛЯ

Переезжаем к геотермальному комплексу Голубая лагуна и отдыхаем в теплой молочно-голубой воде среди застывших лавовых полей. После обедаем и отправляемся в Рейкьявик, заселяемся в современный отель. Вечером отправляемся на прогулку с гидом по столице: порт, концертный зал Харпа, узкие улицы с яркими домами и северная атмосфера города. Завершаем путешествие ужином в одном из лучших ресторанов Рейкьявика.

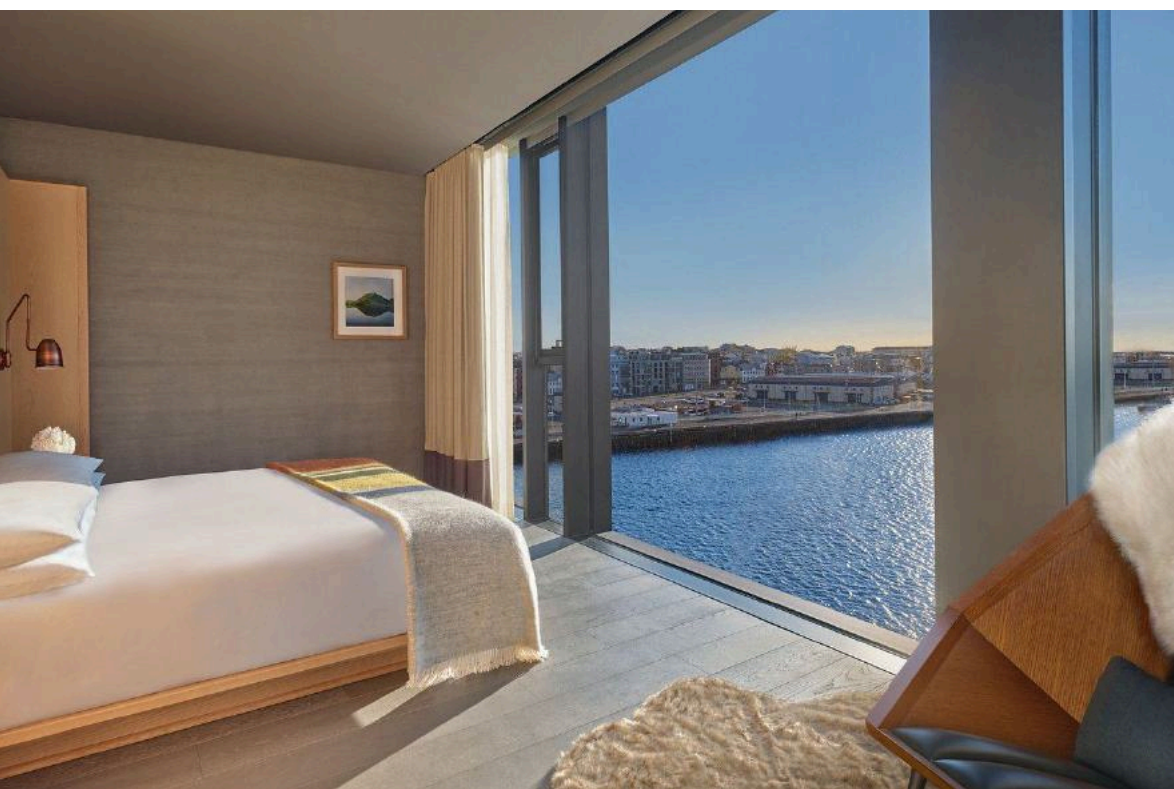
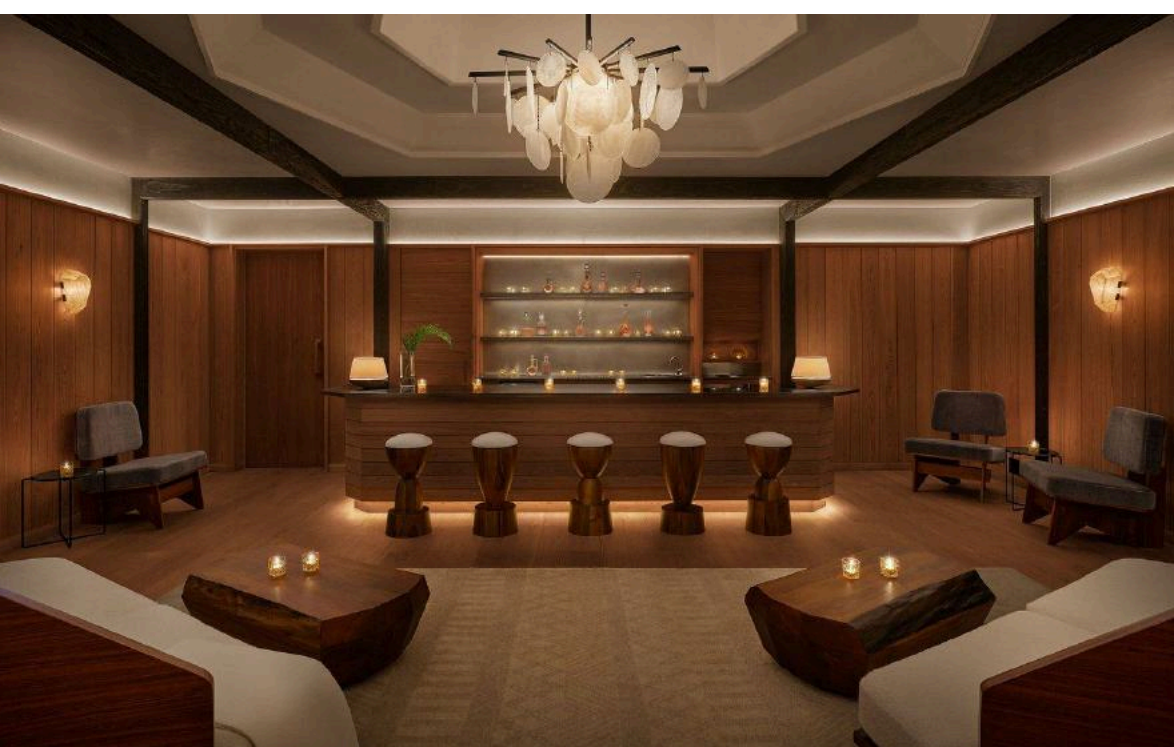
130 KM

протяженность маршрута



РАЗМЕЩЕНИЕ

★★★★★



📍 Рейкьявик

ДЕНЬ 9

29
ИЮЛЯ

Спокойный завтрак и трансфер в аэропорт. Вылетаем домой с тем самым ощущением исландской дороги: когда в голове остается не список мест, но инопланетный ландшафт и незабываемый и величественный Север.



ЧТО ВКЛЮЧЕНО

- Трансферы из/в аэропорт в первый и последний день программы;
- размещение в отелях по всему маршруту;
- аренда автомобиля
Land Rover Defender – self-drive;
- полная страховка автомобиля;
- топливо на протяжении всей поездки;
- оплата парковок и платных дорог;
- рация для связи — в каждый автомобиль;
- автомобиль сопровождения с местным гидом;
- аренда судна для китового сафари;
- приватная поездка на снегоходах по леднику;
- входные билеты в комплекс Blue Lagoon;
- экскурсия по Рейкьявику с русскоговорящим гидом;
- пикники BBQ в удаленных локациях ;
- обеды и ужины согласно программе;
- завтраки в отелях;
- страховка;
- фотосъемка путешествия;
- фирменная экипировка NEVEREND;
- сопровождение координатором NEVEREND.

ЧТО НЕ ВКЛЮЧЕНО

- международный авиаперелет;
- виза и визовое сопровождение;
- алкоголь.

СТОИМОСТЬ

Динамическая стоимость



Стоимость за одного путешественника при двухместном размещении

	Клубная СТОИМОСТЬ	Базовая СТОИМОСТЬ
до 30 апреля	€21 900	€22 900